

# SMART MINI PLUS

## SMART MINI PLUS



## Página oficial del Fabricante

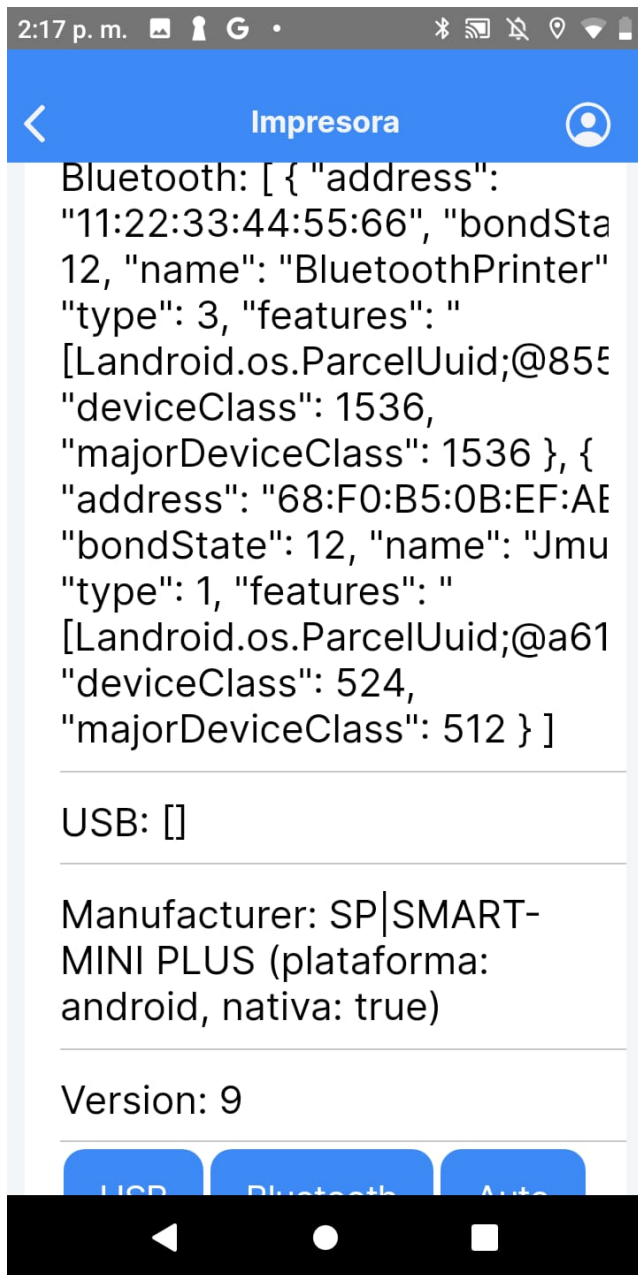
## Configuración Inicial

El software de Factura Fácil ha sido certificado para funcionar con este dispositivo cumpliendo con las siguientes configuraciones/opciones del equipo. Antes de entregar el equipo a un cliente final, el distribuidor deberá configurarlo con estos pasos.

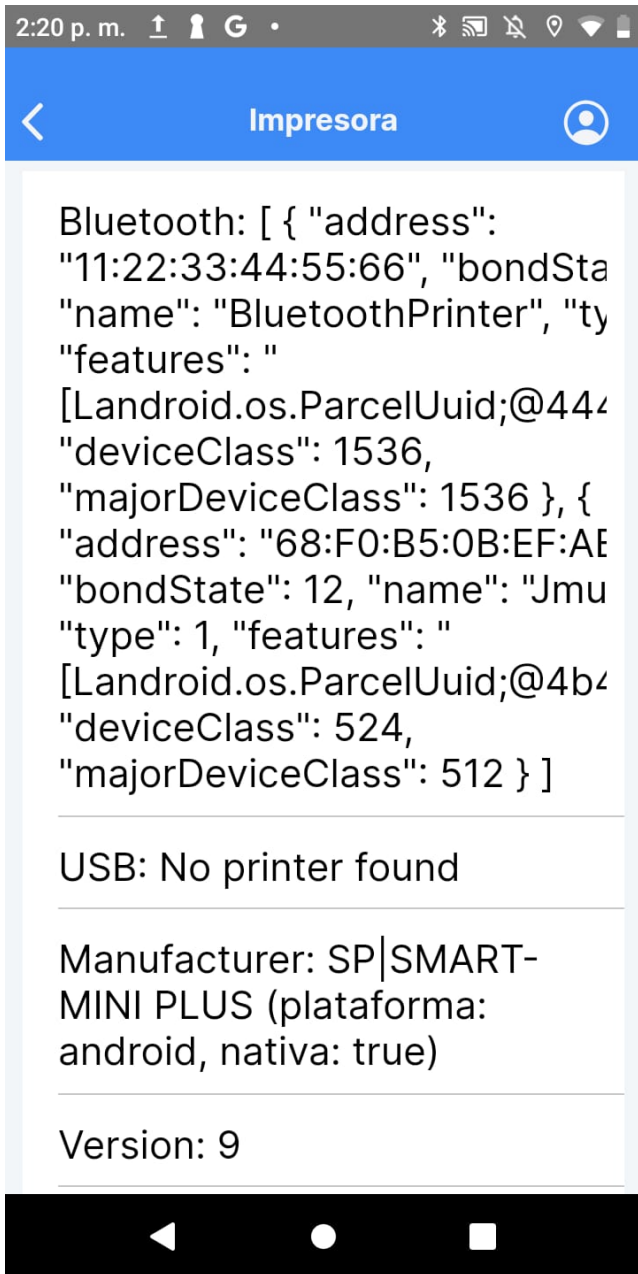
- Conecte el dispositivo a una red WIFI / Ethernet en la ruta: Ajustes --> Redes e internet
- Encienda el Bluetooth en la ruta: Ajustes --> Dispositivos conectados
- Elimine el tiempo de espera de la pantalla en la ruta: Ajustes --> Pantalla --> Avanzado-->
  - Suspende después de --> Colocar Nunca.
  - Tamaño de la fuente --> Predeterminado
  - Tamaño del contenido de la pantalla --> Predeterminado
- Descargue el APP de Factura Fácil, puede utilizar Bluetooth , AnyDesk.
- Conceda todos los permisos al APP de Factura Fácil en la ruta: Ajustes --> Aplicaciones y Notificaciones --> APP de Factura Fácil --> Permisos
  - Almacenamiento: Habilitar
  - Cámara: Habilitar
  - Teléfono: Habilitar
  - Forzar la Detención del APP
- Abrir el APP de Factura Fácil y proceda con las configuraciones del aplicativo.

# Driver y modelo de impresora interna certificada

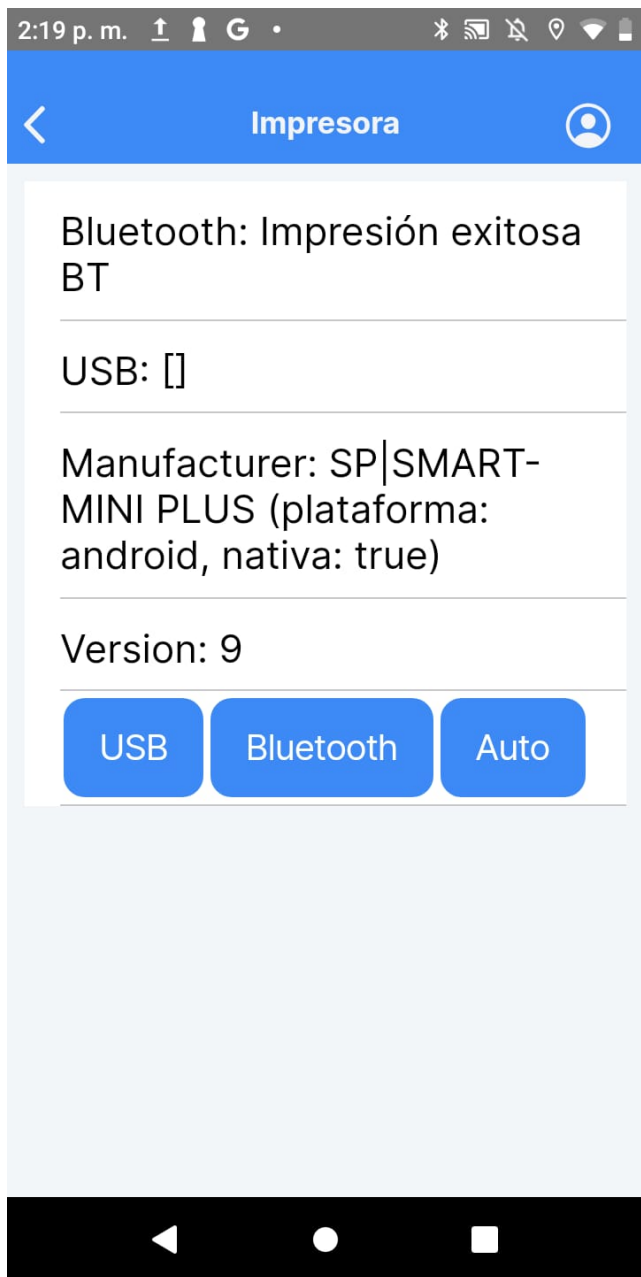
## Opción PROBAR IMPRESORA



### Botón USB



**Botón Bluetooth**

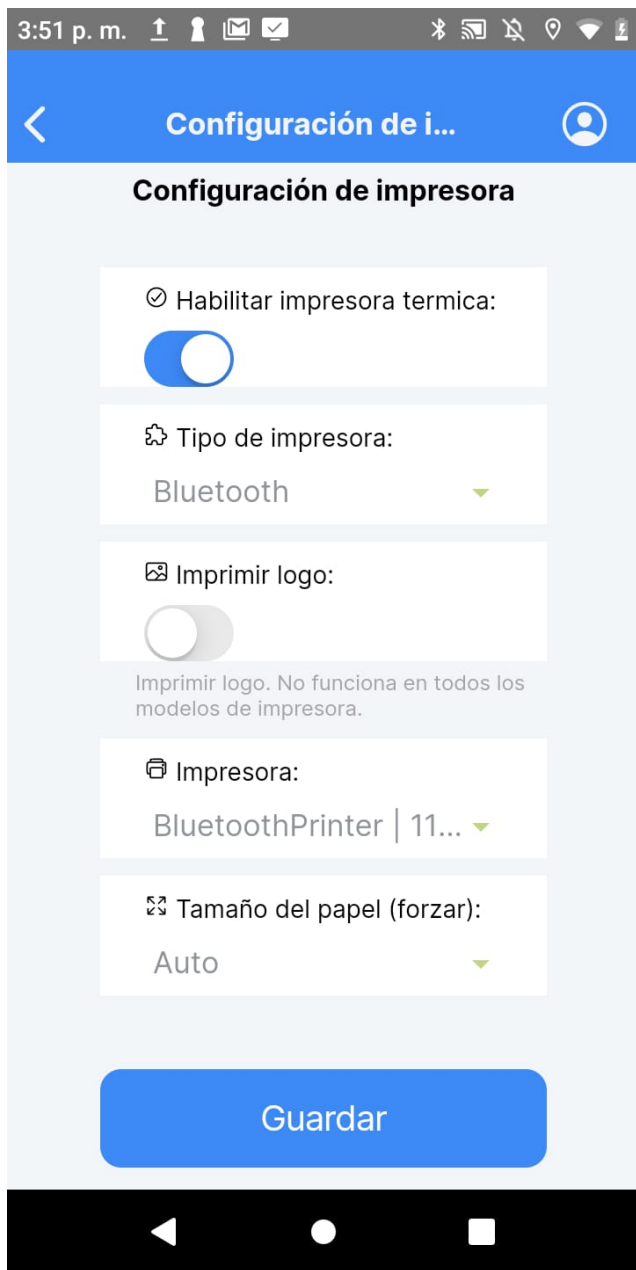


## Versión del sistema

alps-mp-p0.mp1-V5.180

## Configuración de Impresora

El dispositivo SMART MINI PLUS, debemos configurar la impresora con las siguientes condiciones:



Revisión #9

Creado 17 abril 2024 00:20:39 por Andrea Valli

Actualizado 22 abril 2024 21:48:46 por Andrea Valli