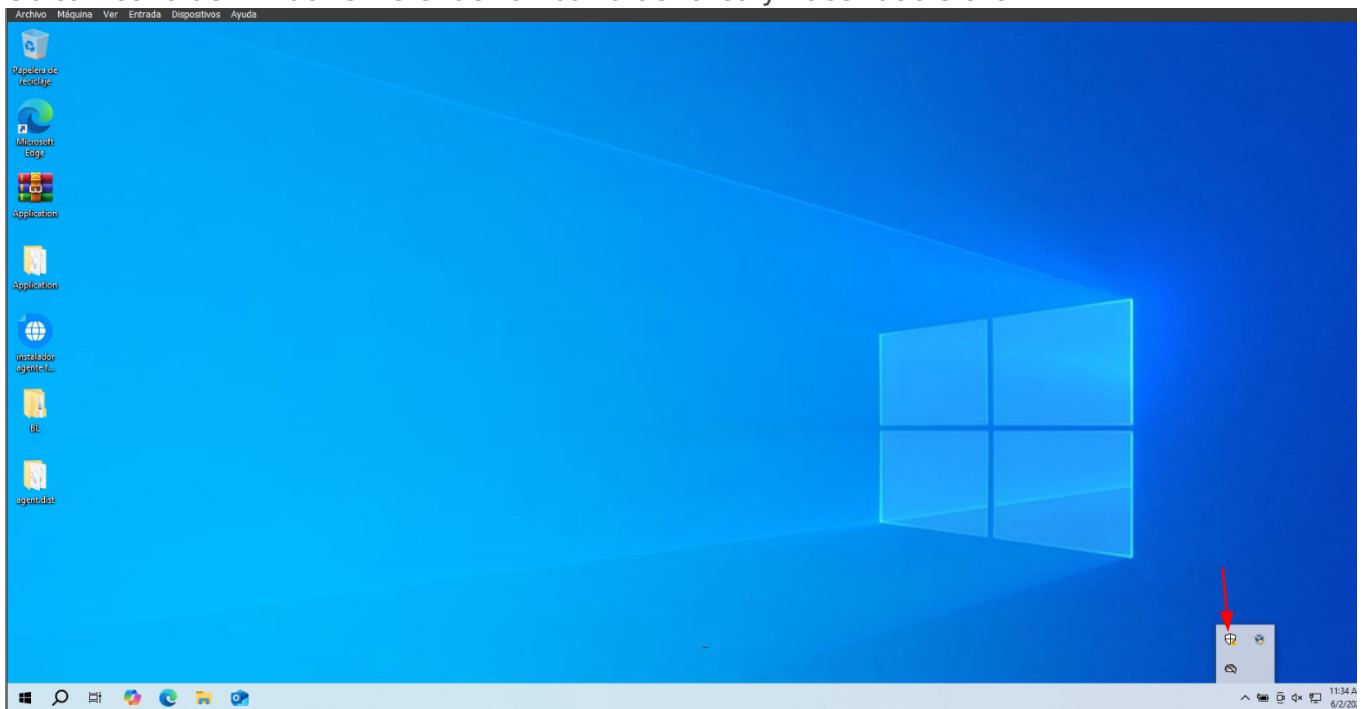
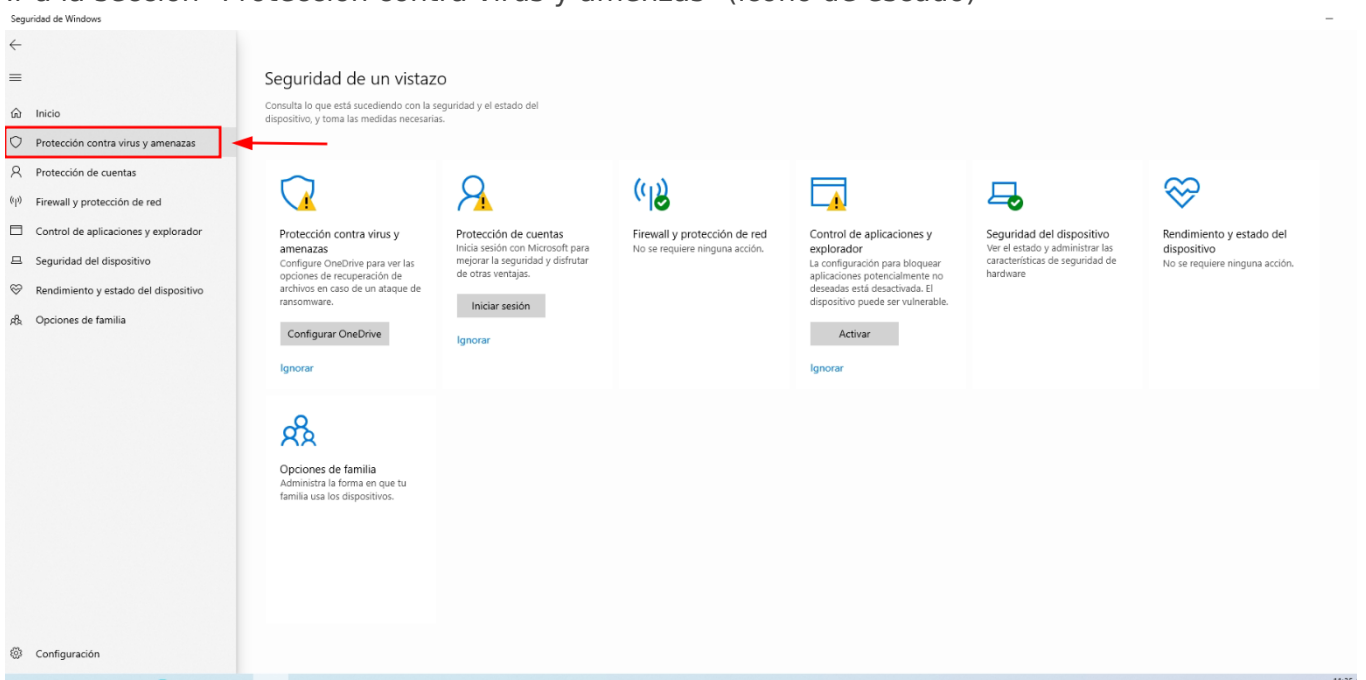


Agregar exclusión Windows Defender (Windows 10)

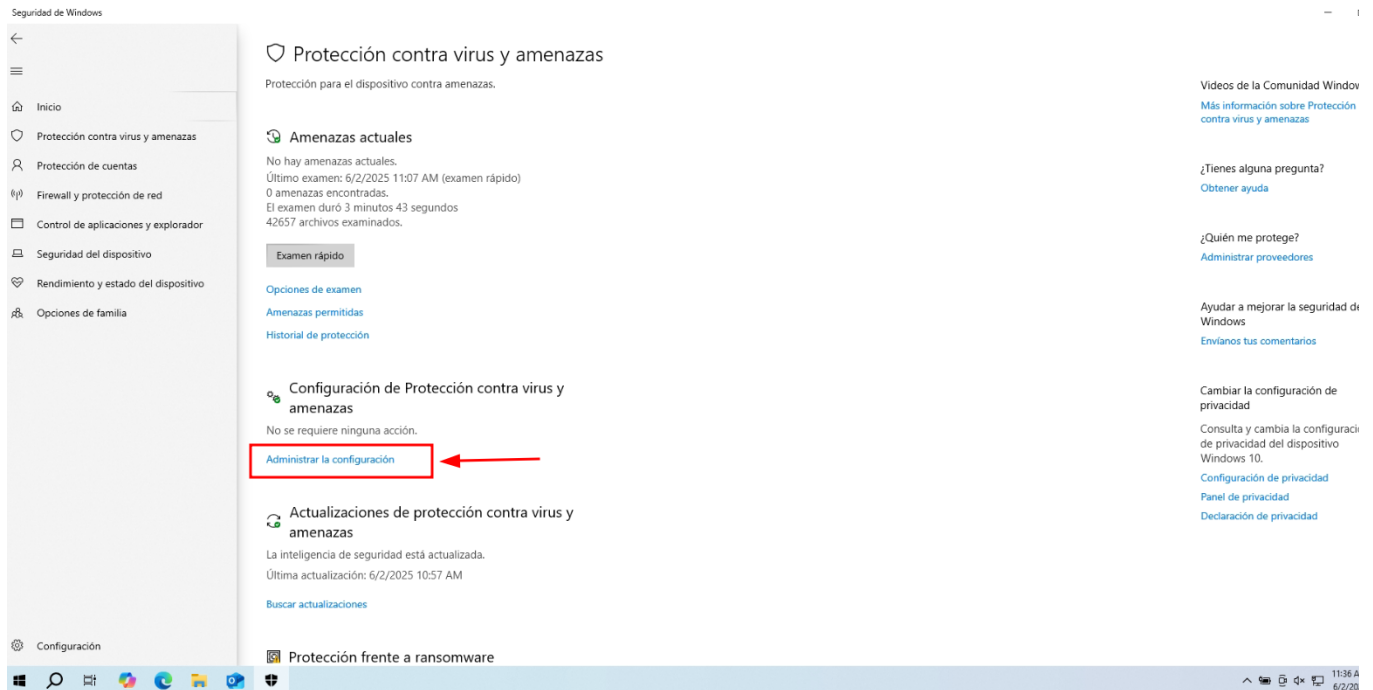
1. Ubicar icono de Windows Defender en barra de tarea y hacer doble click



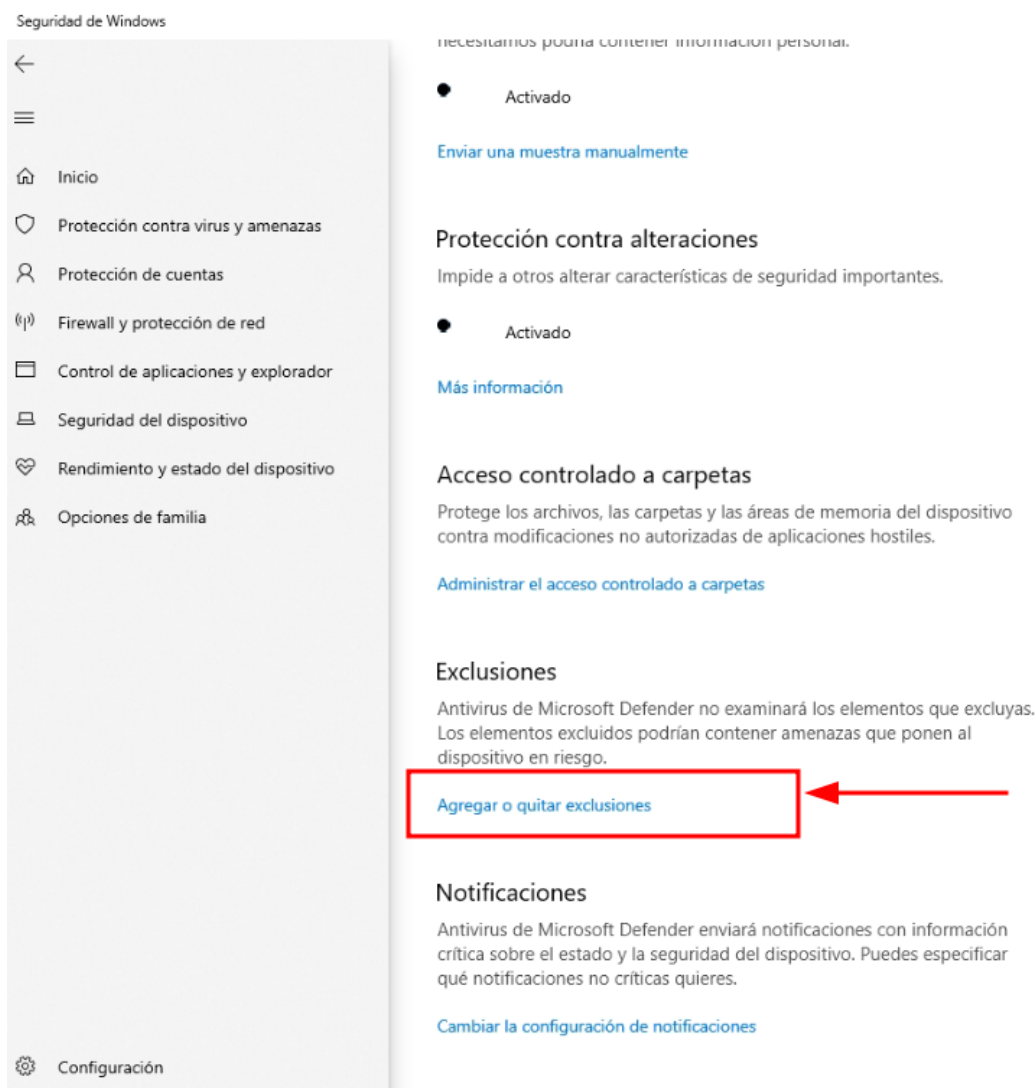
2. Ir a la sección "Protección contra virus y amenazas" (icono de escudo)



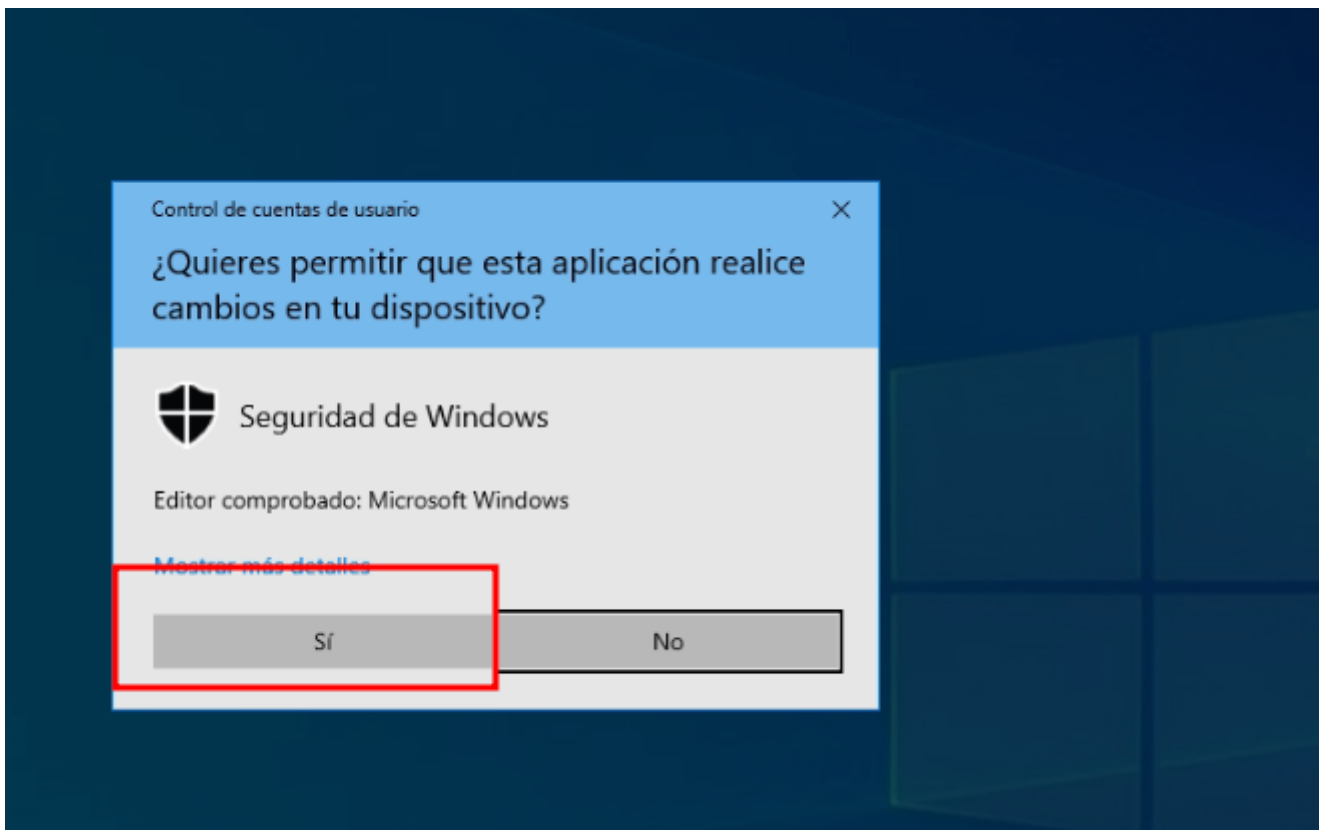
3. Hacer click en "Administrar la configuración"



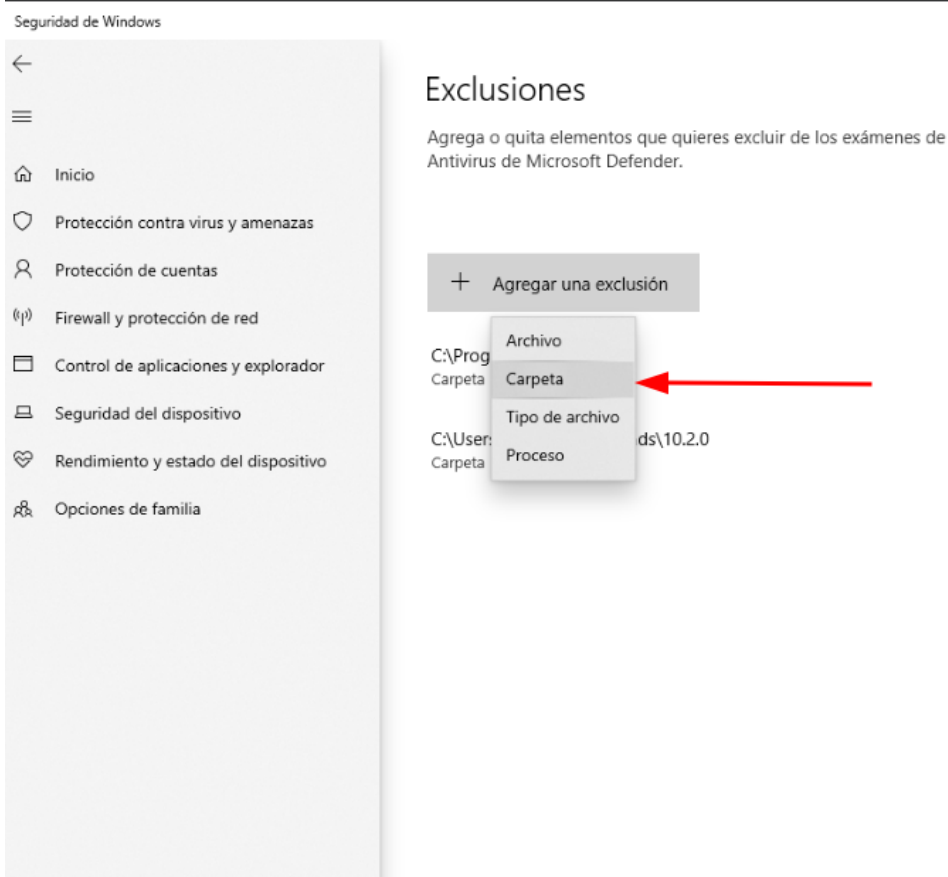
4. Hacer click en "Agregar o quitar exclusiones". Para ver esta opción hay que bajar en el listado



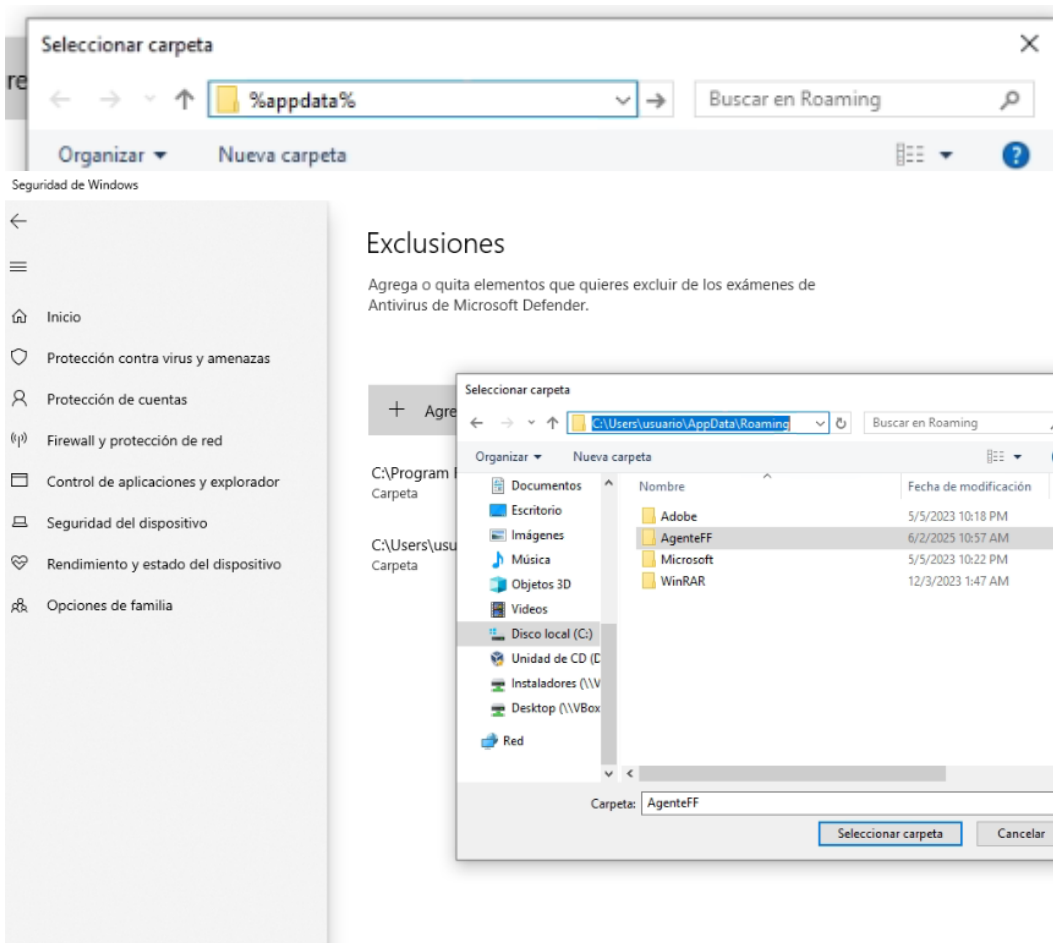
5. Si el mensaje de control de cuentas de usuario aparece, presionar "Sí"



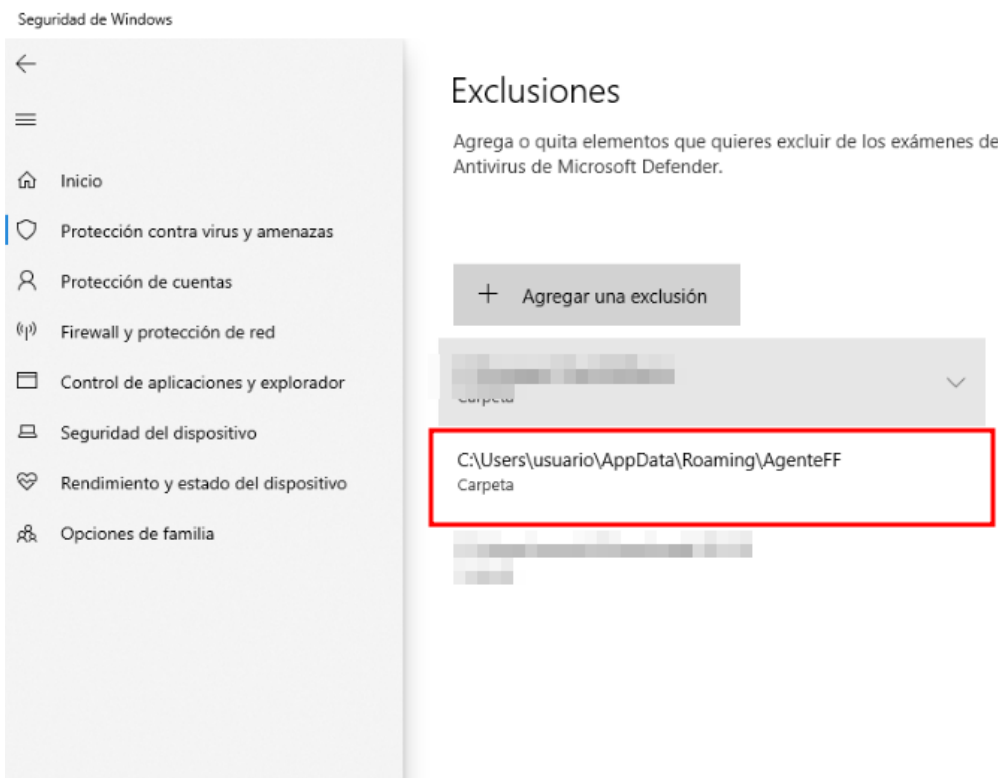
6. Hacer click en Agregar una exclusión -> Carpeta



7. Buscar el directorio de instalación del agente. Si está en AppData la opción más sencilla es colocar %appdata% en la barra de direcciones y presionar enter para que lleve al directorio donde se aloja el agente



8. Verificar que la exclusión está lista y ejecutar la instalación de la misma versión de agente o superior.



Revisión #2

Creado 2 junio 2025 15:52:03 por Admin

Actualizado 2 junio 2025 15:57:28 por Admin